

Informatívna kópia z mapy

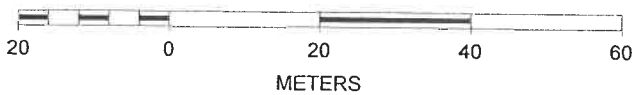
Vytvorené cez katastrálny portál

Okres: Dolný Kubín
Obec: DOLNÝ KUBÍN
Katastrálne územie: Dolný Kubín

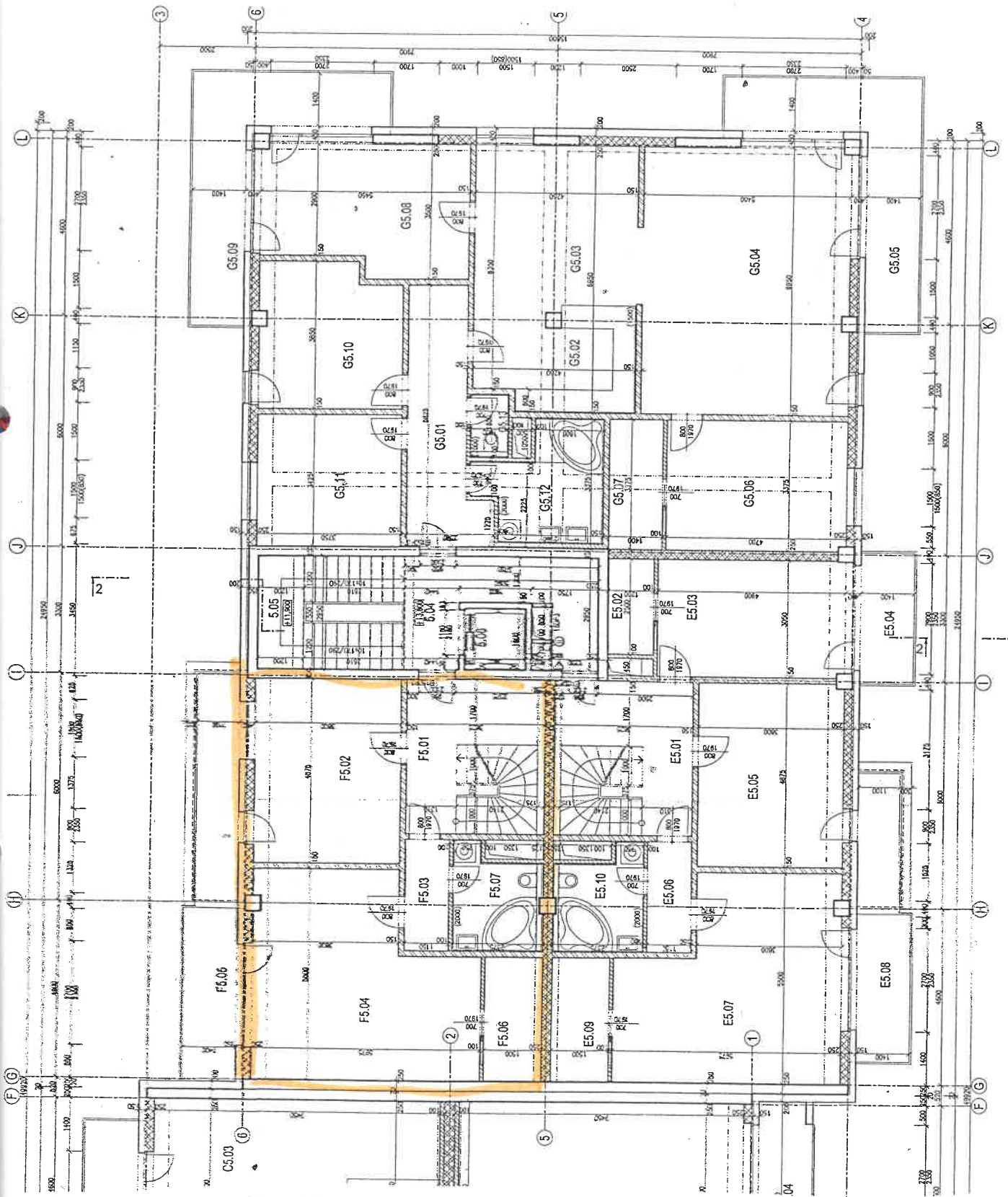
24. septembra 2021 19:32



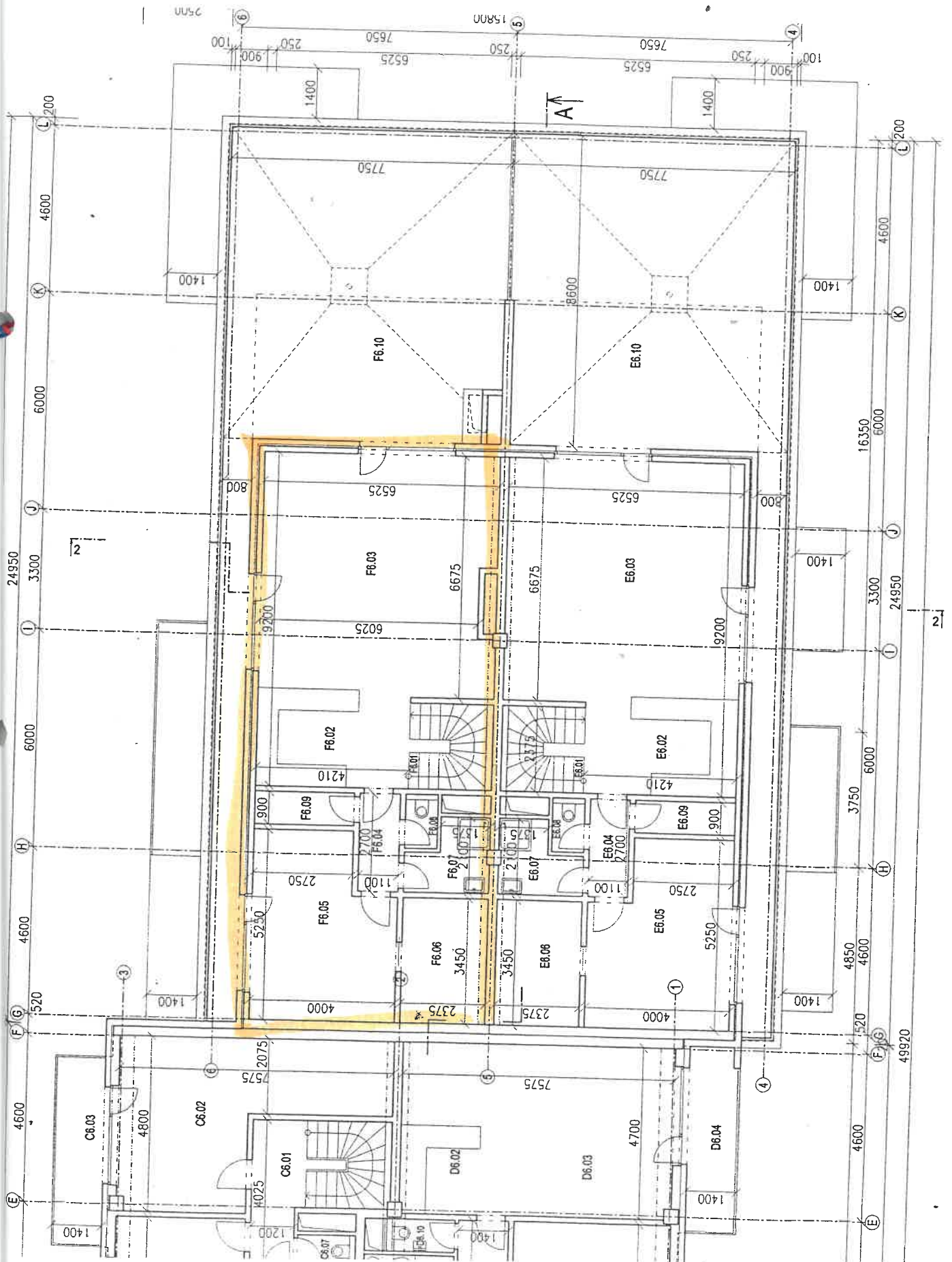
SCALE 1 : 1 000



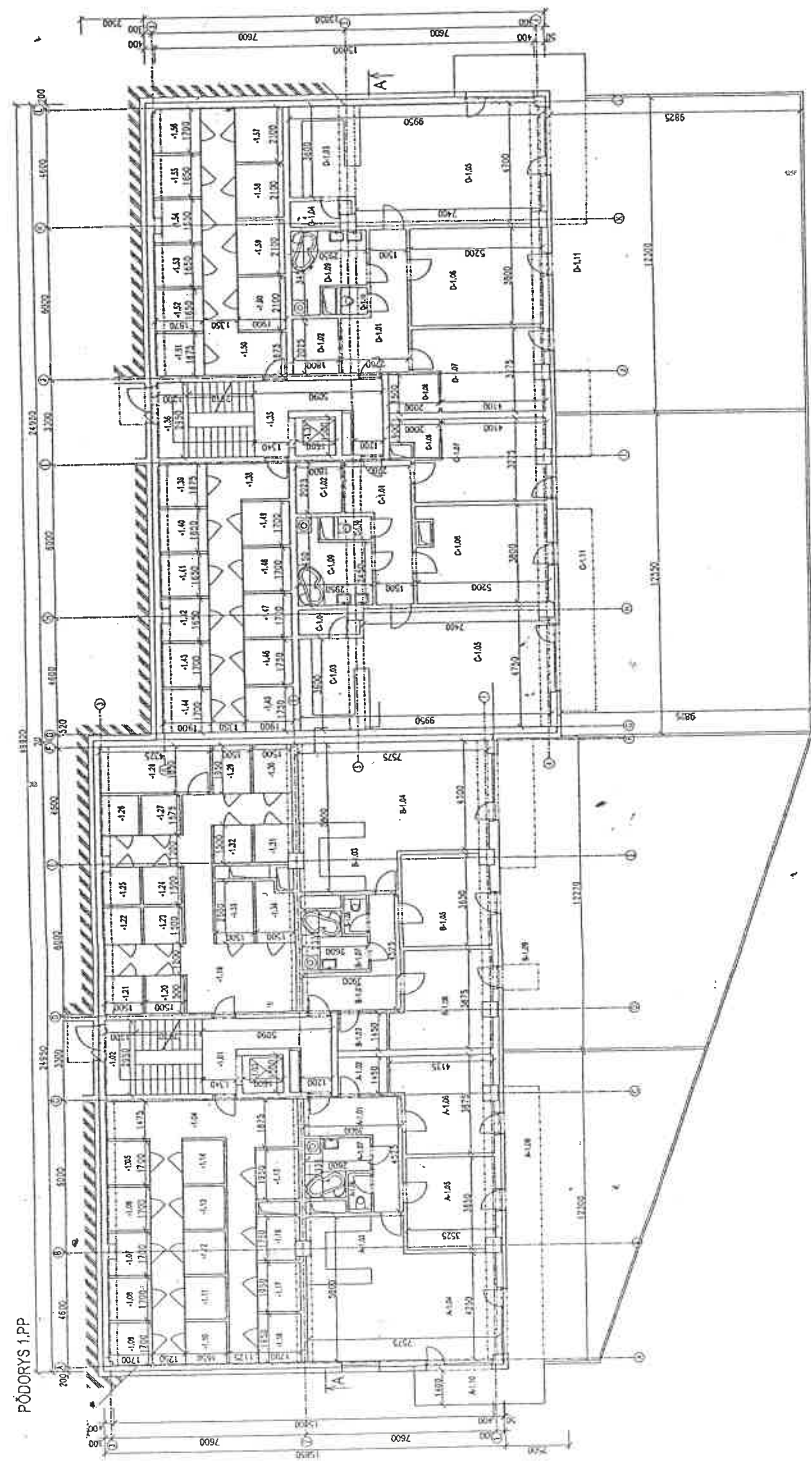
Pôdorys 5.N.P. vchod 8B Nemocničná súp. č. 3333



Pôdorys 6.N.P. vchod 8B Nemocničná súp. č. 3333



PODORYS 1.PP



Tabuľka spoločných priestorov 1.PP

Č.č. priestoru	Pr
101	1
102	1
103	1
104	1
105	1
106	1
107	1
108	1
109	1
110	1
111	1
112	1
113	1
114	1
115	1
116	1
117	1
118	1
119	1
120	1
121	1
122	1
123	1
124	1
125	1
126	1
127	1
128	1
129	1
130	1
131	1
132	1
133	1
134	1
135	1
136	1
137	1
138	1
139	1
140	1
141	1
142	1
143	1
144	1
145	1
146	1
147	1
148	1
149	1
150	1
151	1
152	1
153	1
154	1
155	1
156	1
157	1
158	1
159	1
160	1
161	1
162	1
163	1
164	1
165	1
166	1
167	1
168	1
169	1
170	1
171	1
172	1
173	1
174	1
175	1
176	1
177	1
178	1
179	1
180	1
181	1
182	1
183	1
184	1
185	1
186	1
187	1
188	1
189	1
190	1
191	1
192	1
193	1
194	1
195	1
196	1
197	1
198	1
199	1
200	1

Tabuľka miestností 1.PP

SVT	Č.č. priestoru	Pr
1	101	1
1	102	1
1	103	1
1	104	1
1	105	1
1	106	1
1	107	1
1	108	1
1	109	1
1	110	1
1	111	1
1	112	1
1	113	1
1	114	1
1	115	1
1	116	1
1	117	1
1	118	1
1	119	1
1	120	1
1	121	1
1	122	1
1	123	1
1	124	1
1	125	1
1	126	1
1	127	1
1	128	1
1	129	1
1	130	1
1	131	1
1	132	1
1	133	1
1	134	1
1	135	1
1	136	1
1	137	1
1	138	1
1	139	1
1	140	1
1	141	1
1	142	1
1	143	1
1	144	1
1	145	1
1	146	1
1	147	1
1	148	1
1	149	1
1	150	1
1	151	1
1	152	1
1	153	1
1	154	1
1	155	1
1	156	1
1	157	1
1	158	1
1	159	1
1	160	1
1	161	1
1	162	1
1	163	1
1	164	1
1	165	1
1	166	1
1	167	1
1	168	1
1	169	1
1	170	1
1	171	1
1	172	1
1	173	1
1	174	1
1	175	1
1	176	1
1	177	1
1	178	1
1	179	1
1	180	1
1	181	1
1	182	1
1	183	1
1	184	1
1	185	1
1	186	1
1	187	1
1	188	1
1	189	1
1	190	1
1	191	1
1	192	1
1	193	1
1	194	1
1	195	1
1	196	1
1	197	1
1	198	1
1	199	1
1	200	1

POZNÁMKA
 - VYKRES KONEČNÝ ČASŤOU SO KOTOUŠŤOU BEZ ZARADENIA DO SYSTÉMU
 - ZAKRYVACÍ SYSTÉM BUDE S VEĽKOU KOTOUŠŤOU PŘEVRATU 150mm

Zodpovedný architekt: Ing. Jaroslav Nedzica
 Vypracoval: Ing. Martin Vojnák

Stavba: Bytový dom - Kubinské terasy
 Miesto: Bratislava, Kubinské terasy
 Objekt: Podorys 1.PP

Stavba: Bytový dom - Kubinské terasy
 Miesto: Bratislava, Kubinské terasy
 Objekt: Podorys 1.PP

Príloha: Podorys 1.PP

MESTO DOLNÝ KUBÍN

Hviezdoslavovo nám.1651/2, 026 01 Dolný Kubín

Číslo:4062/2011/131-TS 2/A10

Dolný Kubín, dňa 30.05.2011

Vybavuje: Ing. Kvačkajová

Vec: Návrh na vydanie kolaudačného rozhodnutia

Toto rozhodnutie nadobudlo

právoplatnosť dňa 30.5.2011



ROZHODNUTIE

Mesto Dolný Kubín zastúpené primátorom Mgr. Romanom Matejovom ako príslušný správny orgán podľa §13 ods.5 a §27 ods.1 zákona SNR č.369/1990 Zb. o obecnom zriadení v znení neskorších predpisov, rozhodlo podľa §§ 81 ods.4, 82, 117, 119 a 140 zákona č. 50/1976 Zb. o územnom plánovaní a stavebnom poriadku (stavebný zákon) v znení neskorších predpisov, podľa §20 vyhlášky č.453/2000 Z.z., ktorou sa vykonávajú niektoré ustanovenia stavebného zákona a podľa §46 a nasl. zákona č.71/1967 Zb.(správny zákon) v znení neskorších predpisov, vo veci návrhu na vydanie kolaudačného rozhodnutia takto:

stavebníkovi:

1. IV.Capital, a.s., IČO 44179596, Podhora 26, 034 01 Ružomberok
2. Jozef Janotta nar.23.10.1978 a manž.Marcella Janottová nar. 21.04.1976, Mokrad'ská 569/8, 026 01 Dolný Kubín, v zastúpení IV.Capital, a.s., Podhora 26, 034 01 Ružomberok,
3. MUDr. Zlatica Oravcová nar.20.11.1948, Okružná 2061/4, 026 01 Dolný Kubín, v zastúpení IV.Capital, a.s., Podhora 26, 034 01 Ružomberok,
4. Ing. Vladimír Butora nar. 13.01.1948, M. Hattalu 2159/34, 026 01 Dolný Kubín, v zastúpení IV.Capital, a.s., Podhora 26, 034 01 Ružomberok,
5. Ing. Koloman Kovalík nar. 26.08.1965, Tulsá 5385/28, 026 01 Dolný Kubín, v zastúpení IV.Capital, a.s., Podhora 26, 034 01 Ružomberok,
6. Ing. Vladimír Krupa nar. 10.12.1960 a manž. Jana Krupová nar.09.04.1962, Nemocničná 1950/63, 026 01 Dolný Kubín, v zastúpení IV.Capital, a.s., Podhora 26, 034 01 Ružomberok,
7. Albin Franek nar. 28.02.1958 a manž. Marta Franeková nar. 24.08.1961, Oravské Veselé 604, 029 62 Oravské Veselé, v zastúpení IV.Capital, a.s., Podhora 26, 034 01 Ružomberok,
8. Jarmila Juhásová nar. 26.02.1979, 29.januára 635/14, 059 38 Štrba, v zastúpení IV.Capital, a.s., Podhora 26, 034 01 Ružomberok,
9. Michal Sklárčik nar.15.03.1987, MDŽ 888/28, 026 01 Dolný Kubín, v zastúpení IV.Capital, a.s., Podhora 26, 034 01 Ružomberok,
- 10.Róbert Kubík nar. 30.11.1971, Za Dráhou 476/9, 034 01 Ružomberok, v zastúpení IV.Capital, a.s., Podhora 26, 034 01 Ružomberok,
- 11.Ing. Pavol Gič nar. 10.02.1964, Bystercká 2054/25, 026 01 Dolný Kubín, v zastúpení IV.Capital, a.s., Podhora 26, 034 01 Ružomberok,
- 12.Jirina Butorová nar. 26.04.1925, M.Hattalu 2159/34-14, 026 01 Dolný Kubín, v zastúpení IV.Capital, a.s., Podhora 26, 034 01 Ružomberok,
- 13.Ján Šuda nar. 20.03.1978, Nemocničná 1948/51, 026 01 Dolný Kubín, v zastúpení IV.Capital, a.s., Podhora 26, 034 01 Ružomberok,
- 14.Tomáš Mišovič nar. 04.05.1981, Nemocničná 1948/49,026 01 Dolný Kubín, v zastúpení IV.Capital, a.s., Podhora 26, 034 01 Ružomberok,
- 15.ORAVINGstavebniny, s.r.o., IČO 44033656, M.R.Štefánika 1833, 026 01 Dolný Kubín, v zastúpení IV.Capital, a.s., Podhora 26, 034 01 Ružomberok,
- 16.Jozef Skurčák nar. 05.03.1958, Majerská 4332/2, 031 01 Liptovský Mikuláš, v zastúpení IV.Capital, a.s., Podhora 26, 034 01 Ružomberok,

17. Ivan Spišák nar. 18.11.1964, Na Sihoti 1173/20, 026 01 Dolný Kubín, v zastúpení IV.Capital, a.s., Podhora 26, 034 01 Ružomberok
18. FB-stav Slovakia s.r.o., IČO 36830607, Gacel'ovská 415, 029 44 Rabča, v zastúpení IV.Capital, a.s., Podhora 26, 034 01 Ružomberok,
19. Bc. Zuzana Kuzmanová nar. 27.02.1983, Športovcov 1176/6-35, 026 01 Dolný Kubín, v zastúpení IV.Capital, a.s., Podhora 26, 034 01 Ružomberok,
20. Ing. Ivana Štubendeková nar. 22.03.1986, Revišné 313, 027 54 Veličná a Juraj Hlavaj nar. 21.06.1982, Mierová 1961/9, 026 01 Dolný Kubín, v zastúpení IV.Capital, a.s., Podhora 26, 034 01 Ružomberok,
21. Tomáš Jokel nar. 13.03.1974, Aleja slobody 1893/56-20, 026 01 Dolný Kubín, v zastúpení IV.Capital, a.s., Podhora 26, 034 01 Ružomberok,
22. Ing. Ján Šenšel nar. 02.10.1974, Na Sihoti 1166/6, 026 01 Dolný Kubín, v zastúpení IV.Capital, a.s., Podhora 26, 034 01 Ružomberok

povoľuje užívanie

stavby: 'Bytový dom Kubínske terasy'
 postavenej na pozemku parc.: KN-C č.1057/59 (bytový dom), 1057/64 až 68 (prédzáhradky),
 KN-C č.1057/60 a KN-C č.1057/69 až 81 (cesty a spevnené plochy),
 KN-C č.1057/14 (spevnená plocha pre KO)

v katastrálnom území: Dolný Kubín.

Stavba obsahuje:

- 01 Bytový dom 55 b.j.
- 02 Cesty a spevnené plochy
- 03 Prípojka NN

Bytový dom 55 b.j.:

2.p.p. - garážové stánia a komunikácie	873,36 m ²
spoločné priestory	84,30 m ²
1.p.p. - pivnice	155,00 m ²
spoločné priestory	145,50 m ²

Byty- Vchod A:

1.p.p.- byt č.1 - 3-izbový:	obytná plocha	65,40 m ²
	úžitková plocha (s pivnicou)	87,20 m ² (+ terasa a balkón 30,01 m ²)
byt č.2 - 3-izbový:	obytná plocha	66,10 m ²
	úžitková plocha (s pivnicou)	87,70 m ² (+ terasa 79,14 m ²)
1.n.p.- byt č.3 - 3-izbový:	obytná plocha	66,80 m ²
	úžitková plocha (s pivnicou)	84,70 m ² (+ balkón 14,80 m ²)
byt č.4 - 3-izbový:	obytná plocha	59,00 m ²
	úžitková plocha (s pivnicou)	77,50 m ² (+ balkón 12,70 m ²)
byt č.5 - 3-izbový:	obytná plocha	56,00 m ²
	úžitková plocha (s pivnicou)	73,20 m ²
byt č.6 - 4-izbový:	obytná plocha	73,30 m ²
	úžitková plocha (s pivnicou)	102,80 m ² (+ balkón 7,40 m ²)
2.n.p.- byt č.7 - 3-izbový:	obytná plocha	66,80 m ²
	úžitková plocha (s pivnicou)	85,80 m ² (+ balkón 14,80 m ²)
byt č.8 - 3-izbový:	obytná plocha	66,90 m ²
	úžitková plocha (s pivnicou)	85,50 m ² (+ balkón 14,80 m ²)
byt č.9 - 3-izbový:	obytná plocha	55,20 m ²
	úžitková plocha (s pivnicou)	72,50 m ² (+ balkón 7,70 m ²)
byt č.10 - 4-izbový:	obytná plocha	73,30 m ²
	úžitková plocha (s pivnicou)	102,70 m ² (+ balkón 7,40 m ²)

3.n.p. - byt č.11 - 3-izbový: obytná plocha	66,80 m ²
úžitková plocha (s pivnicou)	85,90 m ² (+ balkón 14,80 m ²)
byt č.12 - 3-izbový: obytná plocha	65,90 m ²
úžitková plocha (s pivnicou)	85,50 m ² (+ balkón 14,80 m ²)
byt č.13 - 3-izbový: obytná plocha	55,20 m ²
úžitková plocha (s pivnicou)	72,50 m ² (+ balkón 7,70 m ²)
byt č.14 - 4-izbový: obytná plocha	73,30 m ²
úžitková plocha (s pivnicou)	102,70 m ² (+ balkón 7,40 m ²)
4.n.p. - byt č.15 - 3-izbový: obytná plocha	66,80 m ²
úžitková plocha (s pivnicou)	85,30 m ² (+ balkón 14,80 m ²)
byt č.16 - 3-izbový: obytná plocha	66,90 m ²
úžitková plocha (s pivnicou)	85,00 m ² (+ balkón 14,80 m ²)
byt č.17 - 3-izbový: obytná plocha	55,20 m ²
úžitková plocha (s pivnicou)	72,80 m ² (+ balkón 7,70 m ²)
byt č.18 - 4-izbový: obytná plocha	73,30 m ²
úžitková plocha (s pivnicou)	102,90 m ² (+ balkón 7,40 m ²)
5.n.p. - byt č.19 - 3-izbový: obytná plocha	66,80 m ²
úžitková plocha (s pivnicou)	85,70 m ² (+ balkón 7,40 m ²)
byt č.20 - 3-izbový: obytná plocha	66,90 m ²
úžitková plocha (s pivnicou)	85,20 m ² (+ balkón 14,80 m ²)
byt č.21 - 3-izbový: obytná plocha	55,20 m ²
úžitková plocha (s pivnicou)	72,50 m ² (+ balkón 7,70 m ²)
byt č.22 - 4-izbový: obytná plocha	73,30 m ²
úžitková plocha (s pivnicou)	101,90 m ² (+ balkón 7,40 m ²)
6.n.p. - byt č.23 - 3-izbový: obytná plocha	66,80 m ²
úžitková plocha (s pivnicou)	85,70 m ² (+ balkón 14,80 m ²)
byt č.24 - 3-izbový: obytná plocha	66,90 m ²
úžitková plocha (s pivnicou)	85,60 m ² (+ balkón 14,80 m ²)
byt č.25 - 3-izbový: obytná plocha	55,20 m ²
úžitková plocha (s pivnicou)	72,50 m ² (+ balkón 7,70 m ²)
byt č.26 - 4-izbový: obytná plocha	73,30 m ²
úžitková plocha (s pivnicou)	103,50 m ² (+ balkón 7,40 m ²)
7.n.p. - byt č.27 - 3-izbový: obytná plocha	66,80 m ²
úžitková plocha (s pivnicou)	85,90 m ² (+ balkón 21,70 m ²)
byt č.28 - 3-izbový: obytná plocha	66,90 m ²
úžitková plocha (s pivnicou)	91,20 m ² (+ balkón 21,70 m ²)
byt č.29 - 3-izbový: obytná plocha	55,20 m ²
úžitková plocha (s pivnicou)	73,50 m ² (+ balkón a terasa 109,70 m ²)
byt č.30 - 4-izbový: obytná plocha	73,30 m ²
úžitková plocha (s pivnicou)	103,80 m ² (+ balkón a terasa 109,50 m ²)
8.n.p. - byt č.31 - 5-izbový: obytná plocha	111,84 m ²
úžitková plocha (s pivnicou)	165,43 m ² (+ terasa 177,40 m ²)
Byty - Vchod B:	
1.n.p. - byt č.1 - 3-izbový: obytná plocha	79,40 m ²
úžitková plocha (s pivnicou)	111,40 m ² (+ terasa 76,94 m ²)
byt č.2 - 3-izbový: obytná plocha	82,10 m ²
úžitková plocha (s pivnicou)	111,80 m ² (+ terasa 76,57 m ²)
1.n.p. - byt č.3 - 2-izbový: obytná plocha	57,40 m ²
úžitková plocha (s pivnicou)	75,90 m ² (+ balkón 5,80 m ²)
byt č.4 - 2-izbový: obytná plocha	53,50 m ²
úžitková plocha (s pivnicou)	72,50 m ² (+ predzáhradka 15,0 m ²)
byt č.5 - 3-izbový: obytná plocha	52,50 m ²
úžitková plocha (s pivnicou)	74,80 m ² (+ predzáhradka 36,7 m ²)

byt č.6 - 2-izbový: obytná plocha	35,20 m ²
úžitková plocha (s pivnicou)	53,50 m ² (+ balkón 5,20 m ²)
byt č.7 - 2-izbový: obytná plocha	43,60 m ²
úžitková plocha (s pivnicou)	63,90 m ² (+ balkón 11,20 m ²)
2.n.p.- byt č.8 - 2-izbový: obytná plocha	57,40 m ²
úžitková plocha (s pivnicou)	76,10 m ² (+ balkón 5,80 m ²)
byt č.9 - 3-izbový: obytná plocha	61,50 m ²
úžitková plocha (s pivnicou)	80,80 m ² (+ balkón 6,70 m ²)
byt č.10 - 3-izbový: obytná plocha	52,40 m ²
úžitková plocha (s pivnicou)	74,60 m ² (+ balkón 11,20 m ²)
byt č.11 - 2-izbový: obytná plocha	35,20 m ²
úžitková plocha (s pivnicou)	52,90 m ² (+ balkón 4,50 m ²)
byt č.12 - 2-izbový: obytná plocha	43,60 m ²
úžitková plocha (s pivnicou)	63,20 m ² (+ balkón 11,20 m ²)
3.n.p.-byt č.13 - 2-izbový: obytná plocha	57,40 m ²
úžitková plocha (s pivnicou)	75,60 m ² (+ balkón 5,80 m ²)
byt č.14 - 3-izbový: obytná plocha	61,50 m ²
úžitková plocha (s pivnicou)	80,80 m ² (+ balkón 6,70 m ²)
byt č.15 - 3-izbový: obytná plocha	52,40 m ²
úžitková plocha (s pivnicou)	74,10 m ² (+ balkón 12,10 m ²)
byt č.16 - 1-izbový: obytná plocha	19,30 m ²
úžitková plocha (s pivnicou)	34,39 m ² (+ balkón 5,00 m ²)
byt č.17 - 3-izbový: obytná plocha	59,79 m ²
úžitková plocha (s pivnicou)	81,71 m ² (+ balkón 12,10 m ²)
4.n.p.-byt č.18 - 2-izbový: obytná plocha	35,50 m ²
úžitková plocha (s pivnicou)	52,50 m ² (+ balkón 5,80 m ²)
byt č.19- 3-izbový: obytná plocha	61,50 m ²
úžitková plocha (s pivnicou)	77,60 m ² (+ balkón 6,70 m ²)
byt č.20 - 4-izbový: obytná plocha	110,90 m ²
úžitková plocha (s pivnicou)	136,80 m ² (+ balkón 11,20 m ²)
byt č.21 - 2-izbový: obytná plocha	35,50 m ²
úžitková plocha (s pivnicou)	52,50 m ² (+ balkón 5,20 m ²)
5.n.p.-byt č.22 - 6-izbový: obytná plocha	129,70 m ²
úžitková plocha (s pivnicou)	190,90 m ² (+ balkóny 15,20 m ²)
byt č.23- 4-izbový: obytná plocha	114,00 m ²
úžitková plocha (s pivnicou)	172,70 m ² (+ balkón 13,60 m ²)
byt č.24 - 6-izbový: obytná plocha	117,10 m ²
úžitková plocha (s pivnicou)	158,80 m ² (+ balkón 22,40 m ²)

Pre užívanie stavby Mesto Dolný Kubín podľa § 82 ods.2 stavebného zákona v znení neskorších predpisov určuje tieto podmienky:

- V súlade s §82 ods.1 zákona č.50/1976 Zb. (stavebný zákon) v znení neskorších predpisov bude stavba užívaná na účel bývania.
- V zmysle §103 zákona č. 50/76 Zb. (stavebný zákon) v znení neskorších predpisov je stavebník povinný uchovávať v nepoškodenom stave doklady od stavby vrátane projektovej dokumentácie počas existovania stavby.
- Stavba je schopná užívania dňom nadobudnutia právoplatnosti tohto rozhodnutia.
- Po nadobudnutí právoplatnosti tohto rozhodnutia je stavebník povinný požiadať príslušný mestský

úrad o pridelenie súpisného čísla a požiadať Katastrálny úrad Žilina, Správu katastra v Dolnom Kubíne o zápis stavby do listu vlastníctva.

- Užívateľ stavby je povinný stavbu užívať tak, aby nedošlo k poškodzovaniu životného prostredia nad prípustnú mieru a udržiavať ju tak, aby nedošlo k jej predčasnému znehodnoteniu a k ohrozeniu ľudských životov, najmä zabezpečovať pravidelné odborné prehliadky a skúšky.
- Žiadateľ je povinný podľa §52 ods.1 písm.b) zákona č.355/2007 Z.z. pred uvedením stavby do prevádzky, predložiť orgánu verejného zdravotníctva na posúdenie z hľadiska vplyvu na zdravie návrh na uvedenie stavby do prevádzky.

Pri miestnom zisťovaní v kolaudačnom konaní boli na stavbe zistené tieto nedostatky, ktoré musia byť odstránené v týchto lehotách:

a) Mesto Dolný Kubín:

- Nakoľko pre bytový dom nebol vybudovaný dostatočný počet parkovacích miest, stavebník v lehote do 30.06.2011 požiada stavebný úrad o vydanie stavebného povolenia na vybudovanie parkovacej plochy s počtom miest 6 a výstavbu ukončí v lehote do 31.10.2011.
- Stavebník zabezpečí v zmysle uzatvorenej "Zmluvy o vybudovaní parku oddychu" ev.č.202/2011 zo dňa 23.05.2011 úpravu alebo odstránenie dočasnej skládky vytvorenej pri voďojeme.

b) Okresné riaditeľstvo hasičského a záchranného zboru v Dolnom Kubíne:

V lehote do 31.07.2011 stavebník odstráni tieto nedostatky:

1. V požiarnej deliaci konštrukcii oddeľujúcich podzemné požiarne podlažia od nadzemných požiarnej podlaží v schodiskách stavby nie sú inštalované požiarne dvere (2 ks), čo je v rozpore s §45 ods.1 vyhl.MV SR č.94/2004 Z.z., ktorou sa ustanovujú technické požiadavky na protipožiarnu bezpečnosť pri výstavbe a pri užívaní stavieb v znení vyhlášky č. 307/2007 Z.z. a so schválenou projektovou dokumentáciou.
2. Miesta inštalácie požiarnej dverí do pivničných priestorov (4 ks) nie sú označené nápisom POŽIARNE DVERE alebo kombináciou nápisov POŽIARNE DVERE, FIRE DOOR, čo je v rozpore s §7 ods.5 vyhl.MV SR č.478/2008 Z.z., o vlastnostiach, konkrétnych podmienkach prevádzkovania a zabezpečenia pravidelnej kontroly požiarneho uzáveru.

Odchýlky skutočnej realizácie stavby od dokumentácie, overenej v stavebnom konaní a v konaní o zmene stavby pred jej dokončením stavebný úrad prejednal a odsúhlasil v zmysle §81 ods.4 stavebného zákona v znení neskorších predpisov pri kolaudačnom konaní.

Odôvodnenie:

Stavebník podal dňa 09.03.2011 na príslušný stavebný úrad návrh na vydanie kolaudačného rozhodnutia na stavbu "Bytový dom Kubínske terasy", pre ktorú vydalo stavebné povolenie Mesto Dolný Kubín dňa 17.09.2008 pod č.5977/2008/451-TS1/A10 a povolenia zmeny stavby pred jej dokončením dňa 22.11.2010 pod č.9012/2010/598-TS4/A10 a dňa 07.12.2010 pod č.8774/2010/565-TS4/A10.

K návrhu priložil kópiu stavebného povolenia a kópie povolení zmeny stavby pred jej dokončením, doklady o výsledkoch predpísaných skúšok a meraní a o spôsobilosti stavby na plynulú prevádzku, doklady o overení požadovaných vlastností výrobkov a materiálov, zápisy o odovzdaní a prevzatí stavby, geometrický plán stavby č.36672769-096/10, splnomocnenia vlastníkov bytov.

Stavebný úrad oznámil dňa 15.03.2011 začatie kolaudačného konania účastníkom konania a dotknutým orgánom a nariadil na deň 29.03.2011 ústne pojednávanie spojené s miestnym zisťovaním. V oznámení o začatí kolaudačného konania upozornil stavebný úrad účastníkov konania a dotknuté orgány, že námietky a stanoviská môžu uplatniť najneskôr pri ústnom pojednávaní, inak sa na ne neprihliadne.

Návrh na vydanie kolaudačného rozhodnutia predmetnej stavby bol posúdený na ústnom pojednávaní spojenom s miestnym zisťovaním, pri ktorom boli na stavbe zistené dotknutými orgánmi nedostatky, pre ktoré nebolo možné vydať užívacie povolenie na stavbu. Preto stavebný úrad kolaudačné konanie dňa 07.04.2011 prerušil a vyzval stavebníka na doplnenie návrhu o kladné stanoviská dotknutých orgánov.

Stavebník do 27.05.2011 čiastočne odstránil zistené nedostatky a predložil stavebnému úradu kladné stanoviská dotknutých orgánov s termínmi na odstránenie závad, ktoré nebránia užívaniu stavby.

Ku stavbe sa vyjadrili:

- OR H a ZZ v Dolnom Kubíne, stanovisko č.ORHZ-DK1-259-001/2011 zo dňa 30.05.2011,
- RÚVZ v Dolnom Kubíne, záväzné stanovisko č.855/2011-HŽP zo dňa 17.05.2011,
- Inšpektorát práce Žilina, záväzné stanovisko č.IZA-53-02-2.2/ZS-C22-11 zo dňa 03.05.2011,
- Mestský úrad Dolný Kubín, odbor dopravy, miestneho hospodárstva a cestovného ruchu vyjadrenie č.21507/2011 zo dňa 27.05.2011.

Ich stanoviská nie sú záporné ani protichodné.

Zistené odchýlky realizácie stavby od dokumentácie schválenej v stavebnom konaní stavebný úrad prejednal a schválil pri kolaudačnom konaní. Jednalo sa o drobné zmeny v dispozícii bytov, zmenu umiestnenia plochy pre KO, zmenu dispozičného riešenia rozmiestnenia parkovacích miest v podzemnej garáži a zmenu rozmeru spevnenej plochy s parkovacími miestami pred bytovým domom.

Stavebný úrad konštatoval, že užívaním stavby pred odstránením zistených nedostatkov nebude ohrozený život a zdravie osôb, ani životné prostredie a určil termín na ich odstránenie. Nakoľko však stavebník nevybudoval pri realizácii stavby potrebný počet parkovacích miest príslušných pre bytový dom s 55 bytmi v zmysle § vyhl. č.532/2002 Z.z., určil stavebný úrad stavebníkovi, aby požiadal o stavebné povolenie na dobudovanie parkovacích miest a zároveň určil termín pre dokončenie stavby.

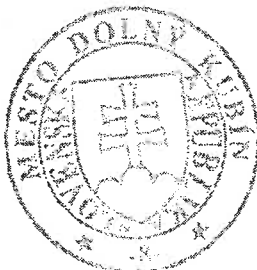
V súlade s ustanoveniami §82 stavebného zákona stavebný úrad povolil užívanie stavby na určený účel, určil podmienky užívania stavby a termíny na odstránenie zistených nedostatkov v súlade so stanoviskami dotknutých orgánov.


Stavebný úrad v súlade s vykonaným dokazovaním podľa §76 a nasl. stavebného zákona rozhodol tak, ako je uvedené vo výrokovej časti tohto rozhodnutia.

Poučenie:-

Podľa §53 a §54 zákona č. 71/1967 Zb. o správnom konaní proti tomuto rozhodnutiu sa možno odvolať v lehote 15 dní odo dňa doručenia rozhodnutia prostredníctvom Mesta Dolný Kubín, Hviezdoslavovo nám.1651/2, 026 01 Dolný Kubín na Krajský stavebný úrad Žilina. Toto rozhodnutie nie je preskúmateľné súdom podľa zákona č. 99/1963 Zb. Občiansky súdny poriadok v znení neskorších predpisov, pokiaľ nebol vyčerpaný riadny opravný prostriedok.

Správny poplatok v zmysle zákona č. 145/1995 Zb. v znení neskorších predpisov: - stavebník je v zmysle §4 uvedeného zákona oslobodený od správnych poplatkov




Mgr. Roman Matejov
primátor mesta

Doručuje sa :

- IV.Capital, a.s., IČO 44179596, Podhora 26, 034 01 Ružomberok
- Mesto Dolný Kubín, v zast. p. primátor, Hviezdoslavovo nám.1651/2, 026 01 Dolný Kubín

Na vedomie:

- MsÚ Dolný Kubín, odbor výstavby, 026 01 Dolný Kubín
- MsÚ Dolný Kubín, odbor dopravy, MH a CR, 026 01 Dolný Kubín
- Obvodný úrad ŽP, Námestie slobody 1, 026 01 Dolný Kubín
- Obvodný úrad, odbor CO a KR, Námestie slobody 1, 026 01 Dolný Kubín
- OR HaZZ, Matúškova 16, 026 01 Dolný Kubín
- OVS, a.s., Bysterecká 2180, 026 01 Dolný Kubín
- OR PZ SR, ODI, Bysterecká 2063, 026 01 Dolný Kubín
- Inšpektorát práce, Hlavná 2, 010 09 Žilina
- Slovak Telekom, a.s., Poštová 1, 010 08 Žilina
- SPP, a.s., Závodská cesta 26, 010 22 Žilina
- SSE-D, a.s., Ul. republiky 5, 010 47 Žilina
- RÚVZ, Nemocničná 12, 026 01 Dolný Kubín
- TEHOS s.r.o., Námestie slobody 1269/3, 026 01 Dolný Kubín
- Orange Slovensko, a.s., Prievozská 6/A, 821 09 Bratislava
- T-Mobil Slovensko, a.s., Vajnorská 100/A, 831 03 Bratislava
- UPC BROADBAND SLOVAKIA, s.r.o., Ševčenkova 36, 851 01 Bratislava
- EMU elektrosystems, s.r.o., Matúškova 2575, 026 01 Dolný Kubín
- UNISTAV HSV spol. s r.o., Dénešova 1108/71, 040 01 Košice
- Emil Gonšor, Zákamenné 766, 029 56 Zákamenné
- T mont, s.r.o., Sládkovičova 630/123, 017 01 Považská Bystrica
- Reality Consulting, s.r.o., Mičinská cesta 35, 974 01 Banská Bystrica
- Ing. Koloman Kovalík, Tulská 28, 974 01 Banská Bystrica
- TBG Doprastav, a.s., Košická 52, 821 08 Bratislava
- VÚB, a.s., Mlynské nivy 1, 829 90 Bratislava
- Tatra banka, a.s., Hodžovo nám. 3, 850 05 Bratislava
- ČSOB, a.s., Michalská 18, 815 63 Bratislava
- Projektant: ACTIV Projekce s.r.o., Ing. Martin Václavů, Ohrozenice 55, 511 01 Turnov, ČR
Ing. arch. Martin Škoviera, J.R.Poničana 841/04, 962 23 Očová
- Zhotoviteľ: UNISTAV HSV spol. s r.o., Dénešova 1108/71, 040 01 Košice
- SOcÚ-úsek ÚR a SP, Hviezdoslavovo nám. 1651/2, 026 01 Dolný Kubín